



Chemtica Internacional S.A

COSMOLURE

FICHA TÉCNICA

SECCIÓN 1. IDENTIFICACIÓN TÉCNICA

Código del producto: P160-Lure

Nombre internacional: P160-Lure Cosmolure (C. sordidus)

Marca: **Cosmolure**

Tipo de formulación: **VP** (Emisor de vapores)

Uso: Feromona

Empresa formuladora: ChemTica Internacional S. A. Santa Rosa, Santo Domingo Heredia Calle El Beneficio. Costa Rica. Teléfonos: (506) 2261-5396; (506) 2238-5170 Fax: (506) 2238-1053 info@pheroshop.com

Titular del Registro: ChemTica Ecuador S.A. Urb. Pinar Alto Calle E número 103-B y calle segunda, Quito, Ecuador. Teléfono: 023 270-200

Estabilidad en el almacenamiento: Estable por dos años si es mantenido en empaque original y en congelación. Estable por 6 meses a temperatura ambiente.

Empaque: Empaque plástico herméticamente sellados (bolsa transparente) con 5, 10, 25 unidades.

Precauciones: No se reportan efectos nocivos a la salud; pesar de esto evite contacto directo con ojos y piel.

Presentaciones: sachets con 5, 10 y 25 unidades

SECCIÓN 2. COMPOSICIÓN / INFORMACIÓN DE LOS INGREDIENTES

El fabricante garantiza que cada dispensador contiene como ingrediente activo:

Ingrediente Activo:

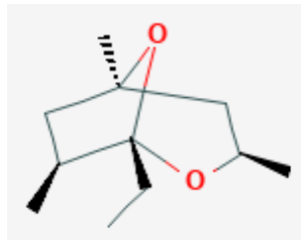
Nombre químico: (1R,3R,5S,6S)-5-ethyl-1,3,6-trimethyl-4,8-dioxabicyclo[3.2.1]octane

Nombre común: Sordidin

Contenido: 246.6 g/kg de producto.

Fórmula empírica: C₁₁H₂₀O₂

Fórmula estructural:





Chemtica Internacional S.A

SECCIÓN 3. USO

MODO DE EMPLEO:

Abrir el empaque original y colocar el dispersor de atrayente en una trampa enterrada Cosmopolites Trap amarilla o anaranjada, también se puede usar trampas hechas con contenedores de comida y enterradas y cubiertas con hojas de musácea. La trampa debe contener agua con detergente (una cucharadita por galón de agua), o el agente de control puede ser un hongo entomopatógeno para su uso se siguen las direcciones del suplidor utilizando una trampa apropiada para que el insecto escape llevando el hongo a su colonia. Las trampas se colocaran en línea cada 20 metros dejando 10 metros desde la orilla para un total de 4 trampas por línea por Ha (100mX100m). La 4 trampas por línea deben de cambiarse de posición cada semana a 20 metros de la posición original y así sucesivamente por las siguientes 3 semana hasta cubrir el área de una hectárea en un mes. Se puede utilizar trampas fijas colocando de 8 a 16 trampas por Ha distribuidas en el área. El dispersor de feromona tiene duración de 30 días.

USO AGRÍCOLA

Cultivo	Plaga	Dosis	Época y frecuencia
Banano <i>Musa acuminata</i> AAA	Picudo negro, (<i>Cosmopolites sordidus</i>)	4-16 trampas /ha, un señuelo en una trampa.	Colocar las trampas cuando inicia la siembra y mantenerlas todo el ciclo del cultivo
Plátano <i>Musa paradisiaca</i>			

Compatibilidad: No aplica porque la feromona no se usa en mezclas solo

en trampas.

SECCIÓN 4 GARANTÍA

Desconocimiento de garantías y limitaciones de obligaciones: La información en esta hoja técnica es tomada de fuentes que reconocemos confiables. Sin embargo, la información es suplida sin garantías expresas o implicadas con respecto a su veracidad. ChemTica Internacional no realiza representaciones o garantías ni expresas ni implicada respecto al mercadeo, aptitud para un propósito particular de cualquier otra naturaleza con respecto a la información del producto al cual esta información se refiere. ChemTica Internacional única y exclusiva obligación con respecto a productos que sean defectuosos o disconformes y que provean las pruebas necesarias a satisfacción de ChemTica, deben de ser reemplazados o reembolsados sin cargo adicional de acuerdo a las instrucciones de ChemTica. Este remedio, por lo tanto en la manera proveída, debe satisfacer las obligaciones de ChemTica sin importar que se trate de un contrato, agravio, o de otra manera con respecto a, o que surjan de los productos